

Skogproduksjon og skogkultur Trøndelag – Status og utfordringer

Temadag Kvatningen 24.6.2020



Fylkesmannen i Trøndelag

Trööndelagen fylhkenålma



25.06.2020



Skogselskapets årsmelding 2019:

Skogsåret 2019 i Trøndelag

Det ble hogd 832.000 kbm i Trøndelag i 2019. Dette er omtrent gjennomsnittshogsten de siste 100 år, men en nedgang i forhold til de 6 foregående år. 5 millioner planter ble satt ut, og plantinga begynner å nærme seg nivået på tidlig 2000-tall. Det gjenstår fortsatt et par millioner planter for å nå det nivået, som er ønskelig. Ungskogpleien var rekordlav med sine 27.000 dekar og det samme for markberedning med knappe 2.400 dekar. Veibyggingsaktiviteten har tatt seg opp, og 55 km med skogsbilveier ble ferdigstilt.



Regional skog og klimastrategi (RSK)

Innsatsområde A
Framtidig virkesproduksjon, karbonopptak,
og -lagring

Innsatsområde B
Tilgang på hogstmoden skog på kort sikt

Innsatsområde C
Skogbrukets omdømme



Fylkesmannen i Trøndelag
Trööndelagen fylhkenålma

Regionalt skog- og klimaprogram

2019-2021

Framtidig virkesproduksjon, karbonopptak, og – lagring



Mål:

I løpet av planperioden 2019-2021 skal det legges et grunnlag for å øke den langsiktige virkesproduksjonen og karbonopptaket i skogen i Trøndelag.

Delmål 1 Økt kunnskap om ressursen

Innen 2021 skal det etableres et heldekkende homogent skogressurskart som verktøy for skogforvaltninga i fylket og som grunnlag for en detaljert og nyansert tilgjengelighetsanalyse for skogressursen i fylket. Skogbruksplanlegging med miljøregistreringer for enkelteierdommer skal følges opp etter egen hovedplan.

Delmål 2 Hogsttidspunkt og arealtap

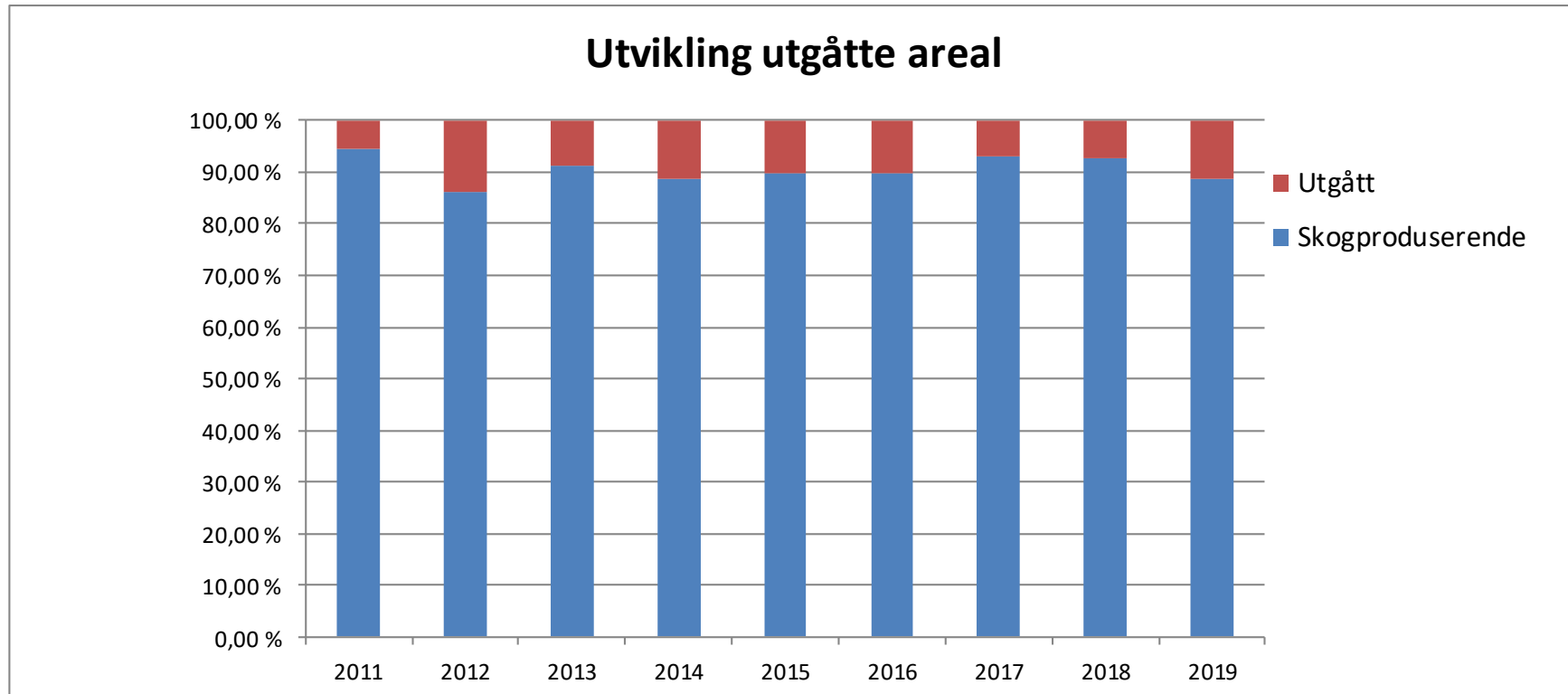
Sluttavirkning skal ikke skje før hogstmodenhet. Tap av skogareal til annen arealbruk skal reduseres.

Delmål 3 Skogkultur

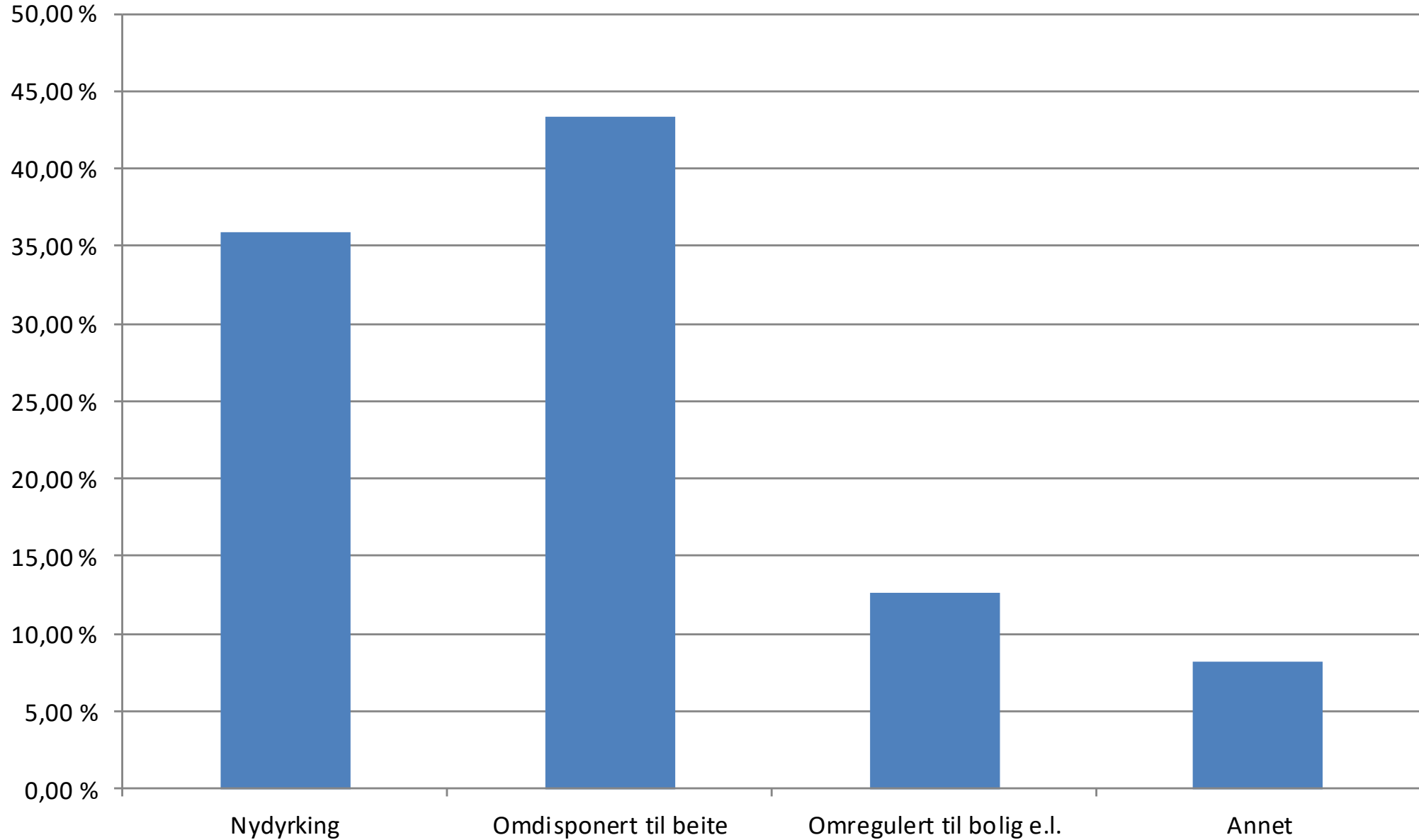
Investeringene i skogkultur skal økes. Innen 2021 skal arealer med manglende eller mangelfull foryngelse skal reduseres, og ungskogpleie økes. Bruken av klimatilpasset foredlet plantemateriale skal økes.



Hogstareal og fortsatt skogproduksjon



Årsak til at areal går ut av skogproduksjon

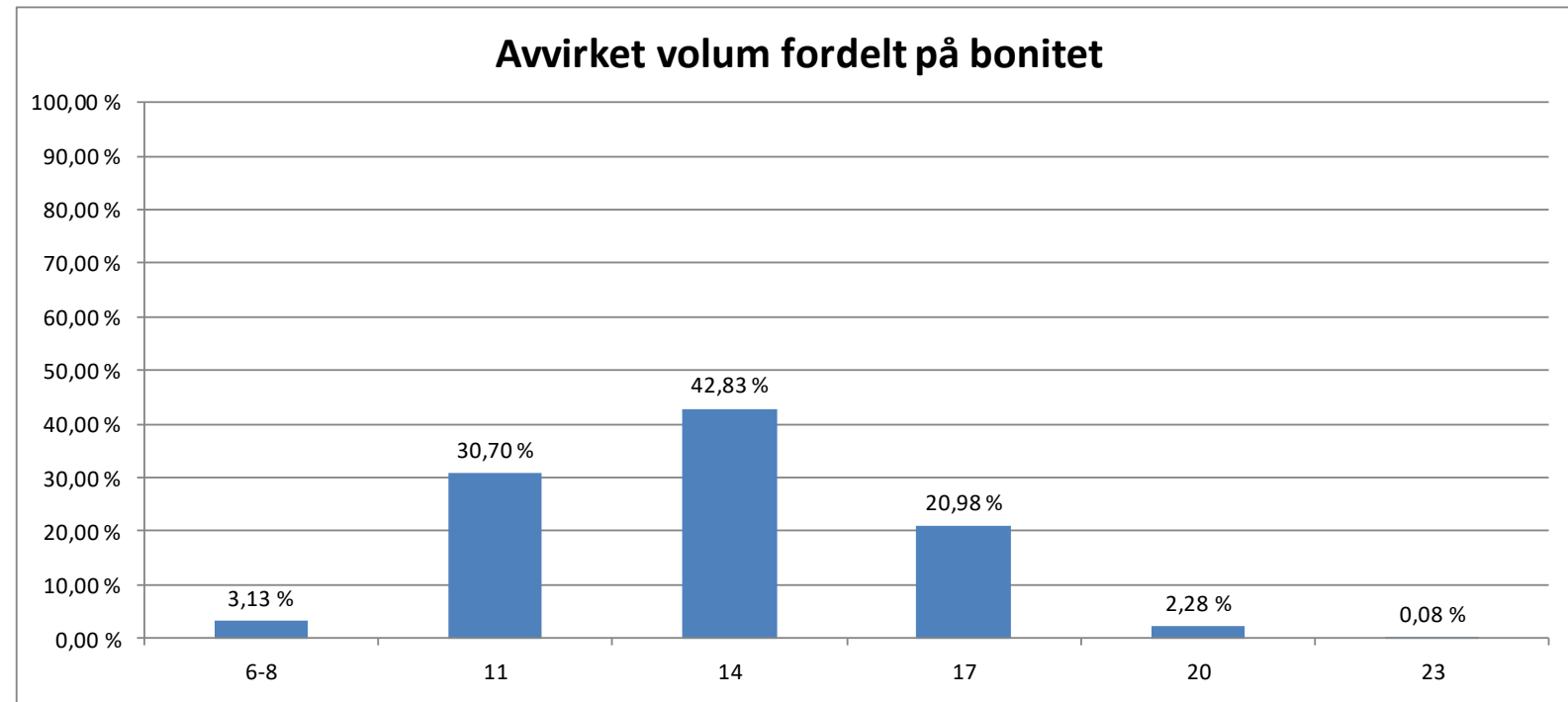
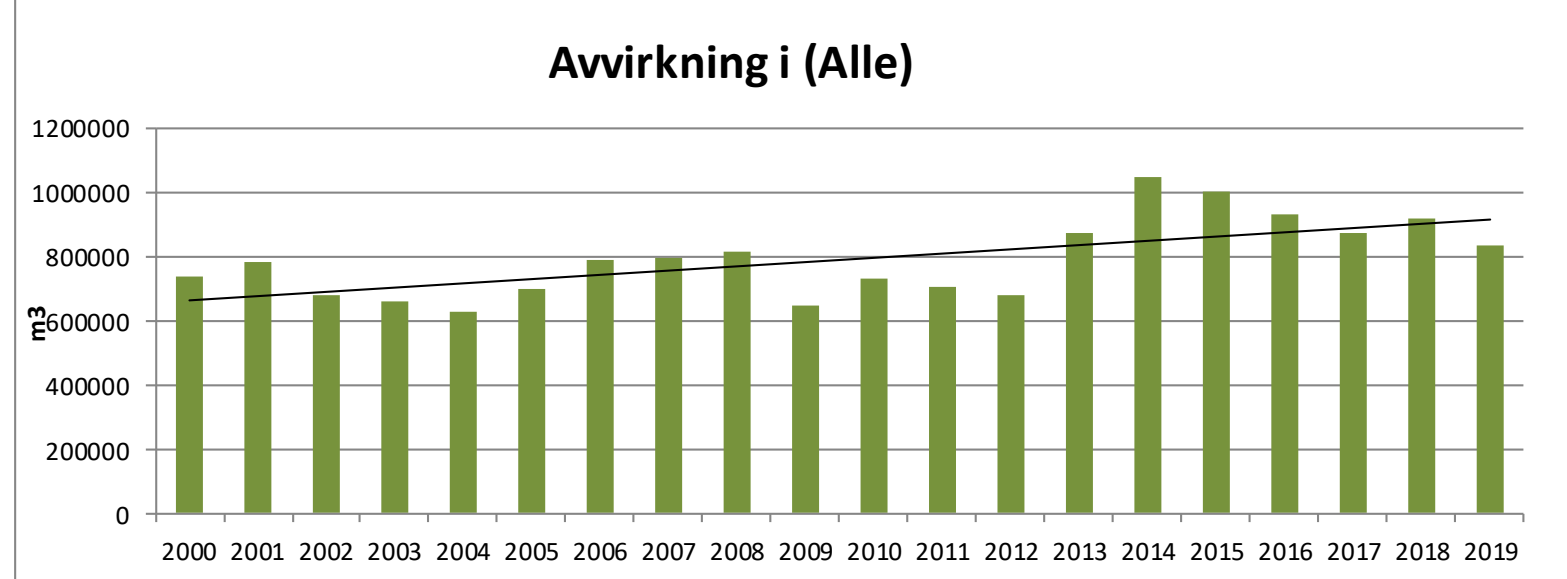


Å bruke skogarealer til
andre formål har en
klimakonsekvens

Avvirkning

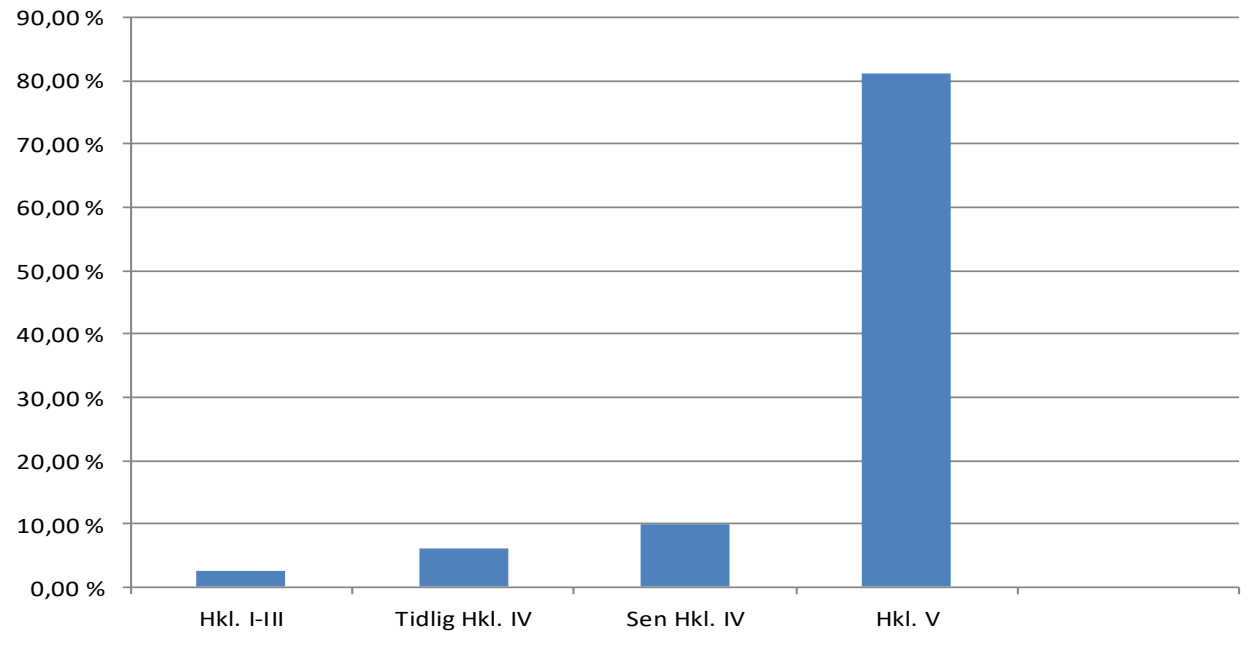
Gjennomsnitt: 2000-2019 ca 770 000 m³

43% på bon 14, 3 % på 6-8.



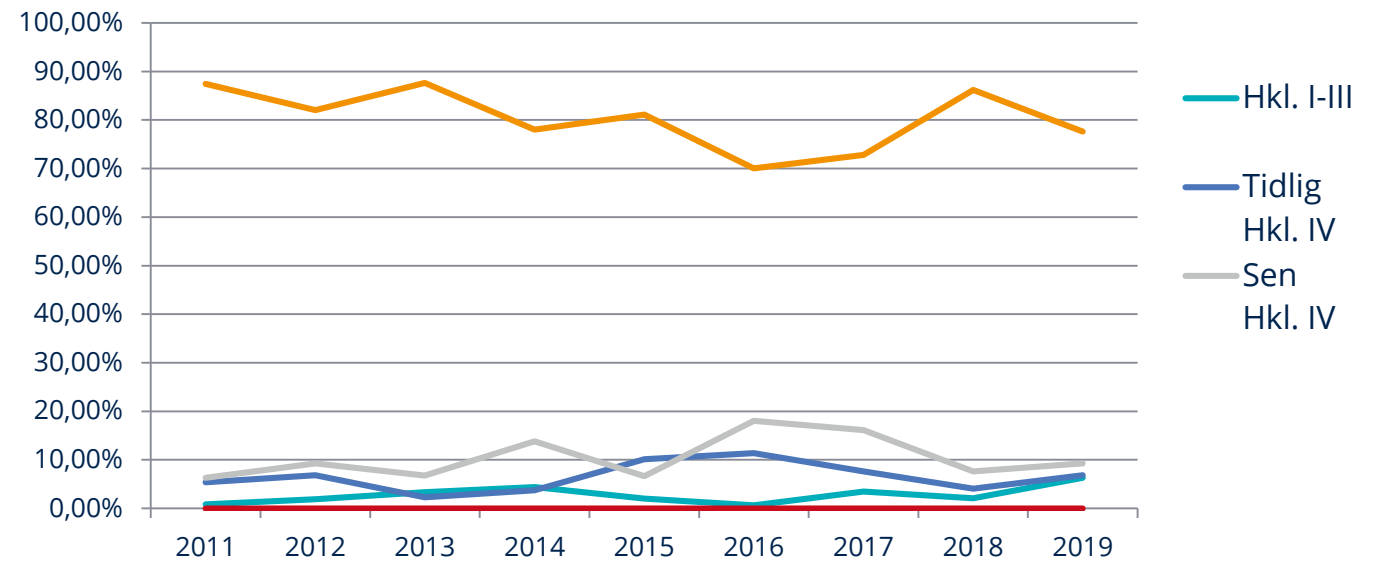


Hogsttidspunkt, andel av arealet



Hogsttidspunkt 2011-2019

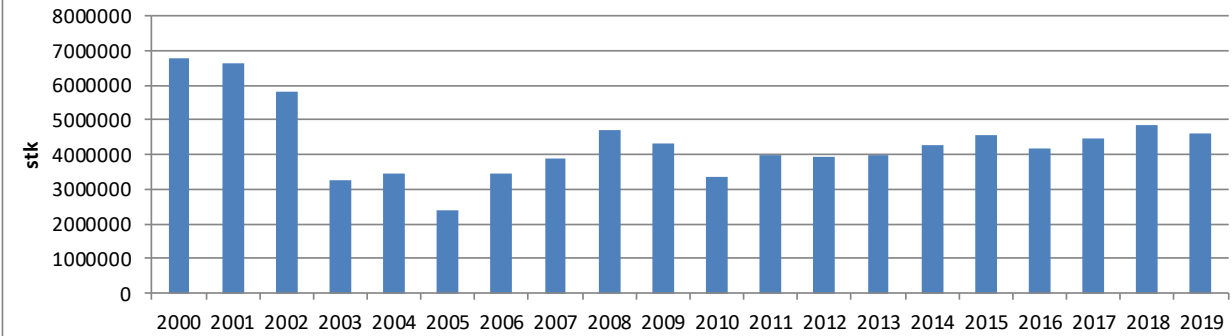
Utvikling hogsttidspunkt



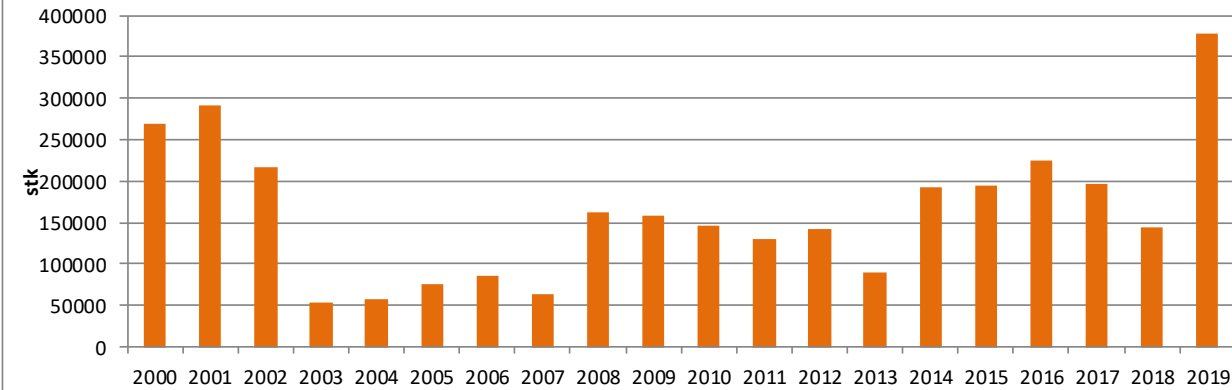
Foryngelse

- Nyplantingsaktiviteten redusert 2000-2019, men avvirkingen har økt....
- Men ca 10% av arealet går til andre formål +
- Suppleringsplanting opp? +
- Markberedning stuper -

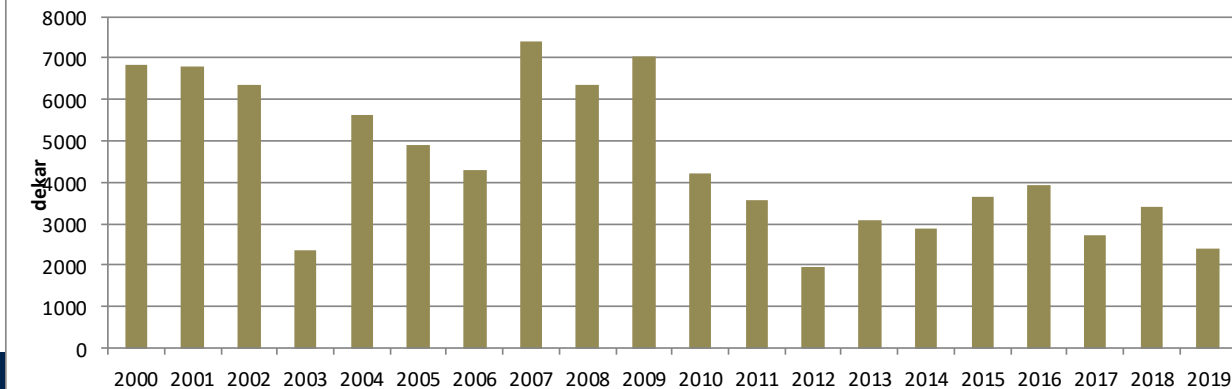
Nyplanting i (Alle)



Suppleringsplanting i (Alle)



Markberedning i (Alle)





Plantetall

Standard for utplantingstall i Trøndelag

Bonitet	Plantetall pr. dekar	
	Bestandsfrø	Foredlet frø
20+	220	220
17	190	220
14	160	190
11	120	160
8	90	120

Gjelder for gjennomsnittlige driftsforhold

Kriterier for avvik

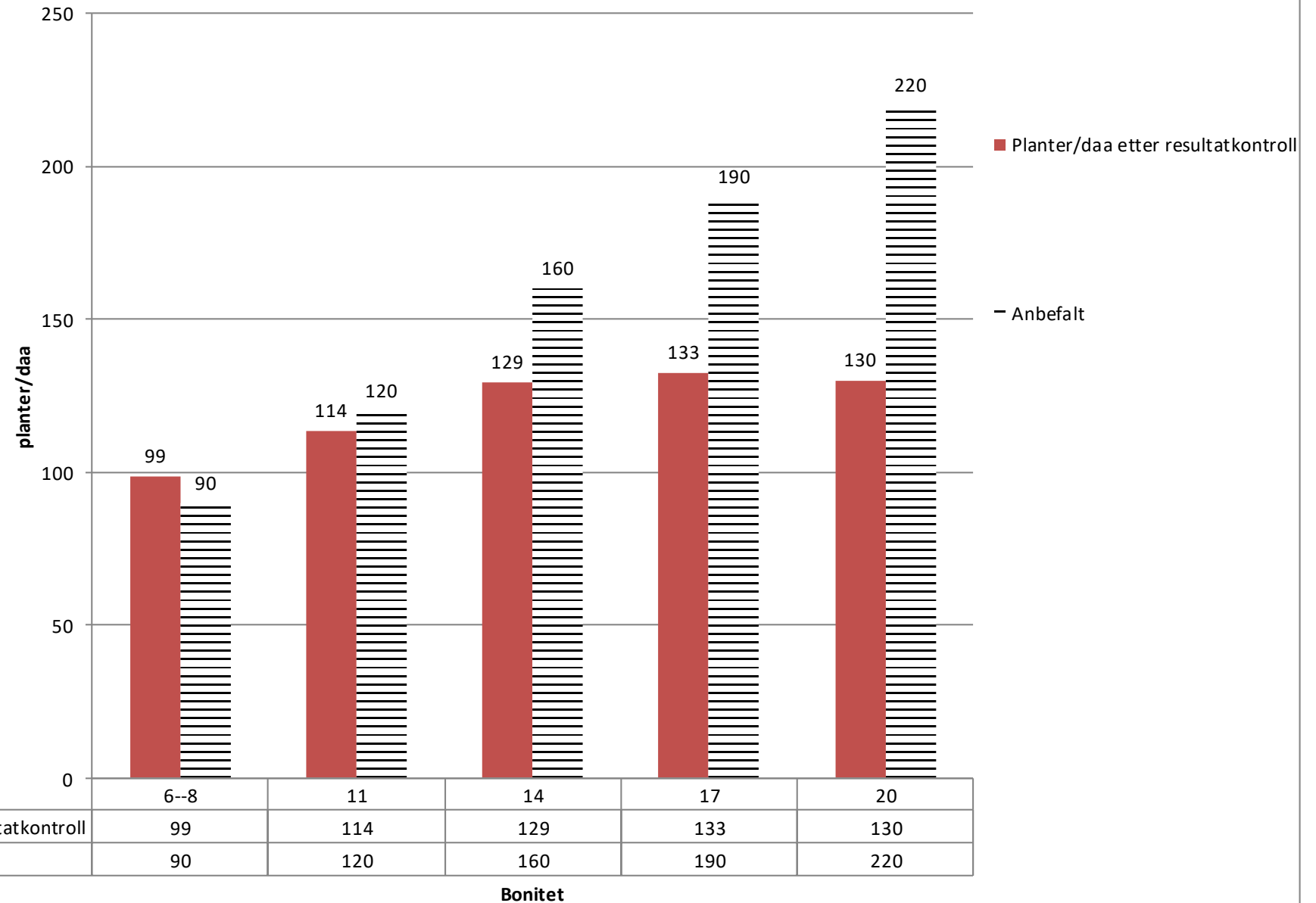
- Markberedd -10%

Suppleringsplanting utløses ved:

- Avgang over 25 %
- Tre åpninger på 50m² eller mer pr. dekar

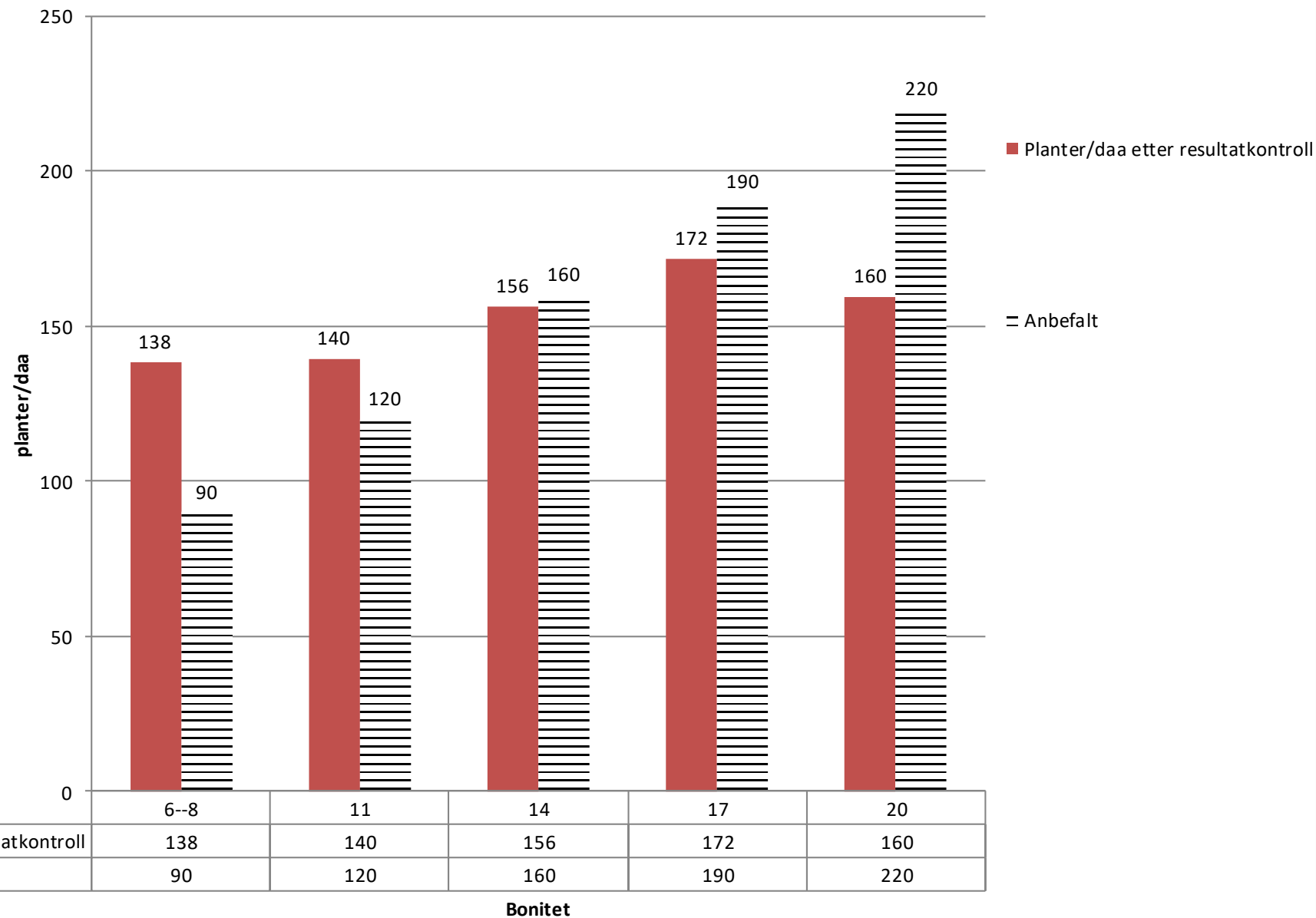
2011-2019

Plantetall i foryngelsen fordelt på bonitet



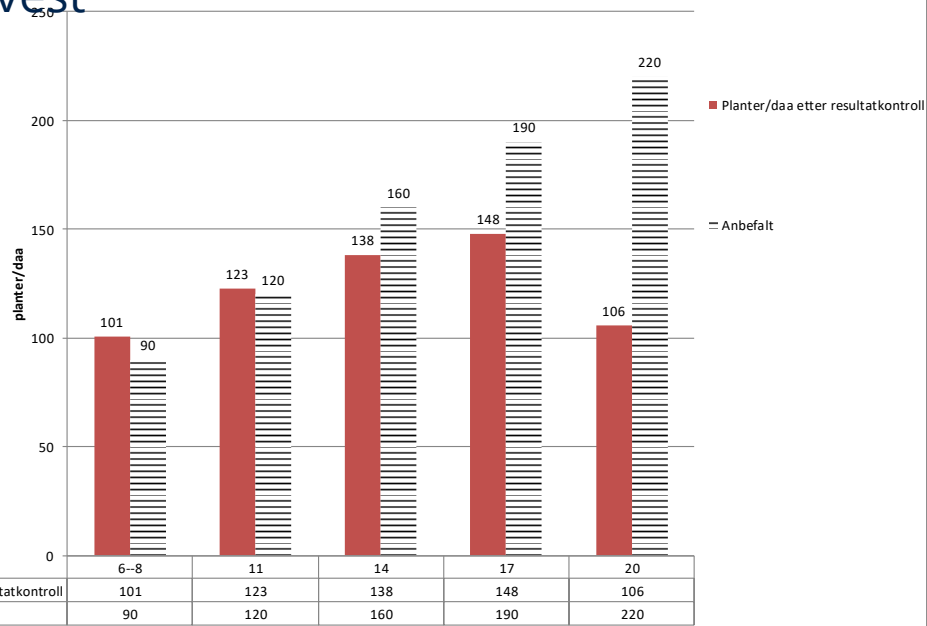
2019

Plantetall i foryngelsen fordelt på bonitet

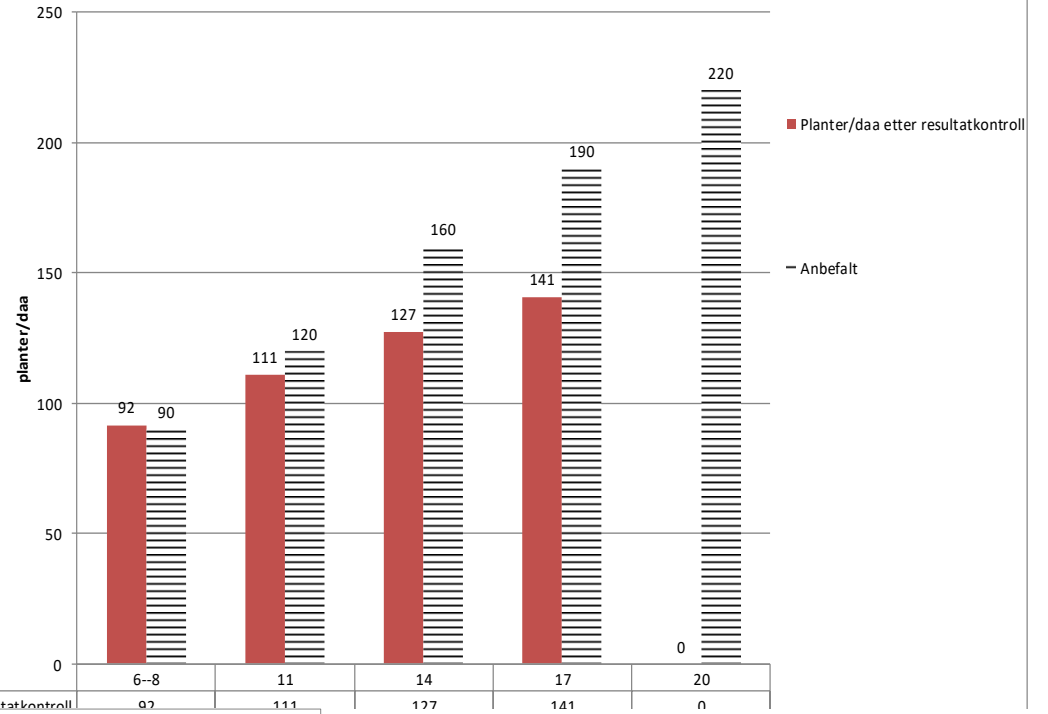


Lensa vest

Plantetall i foryngelsen fordelt på bonitet

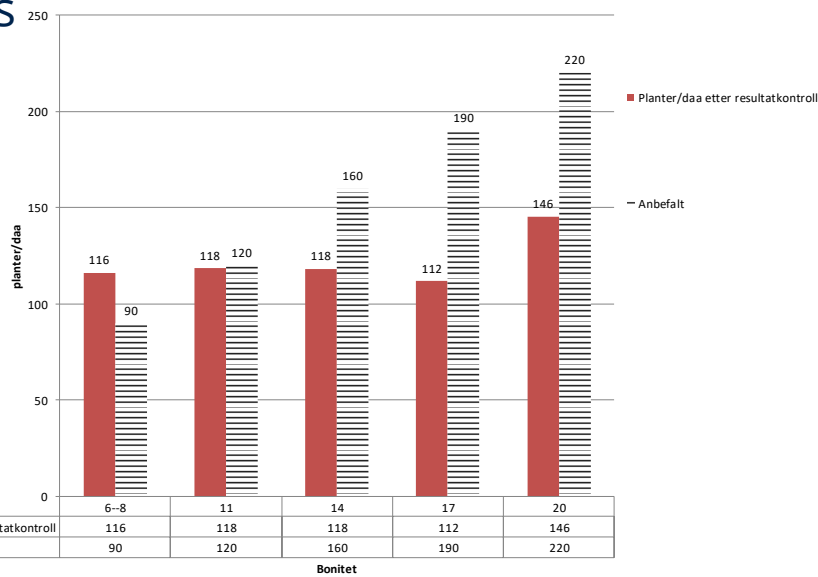


Namdal

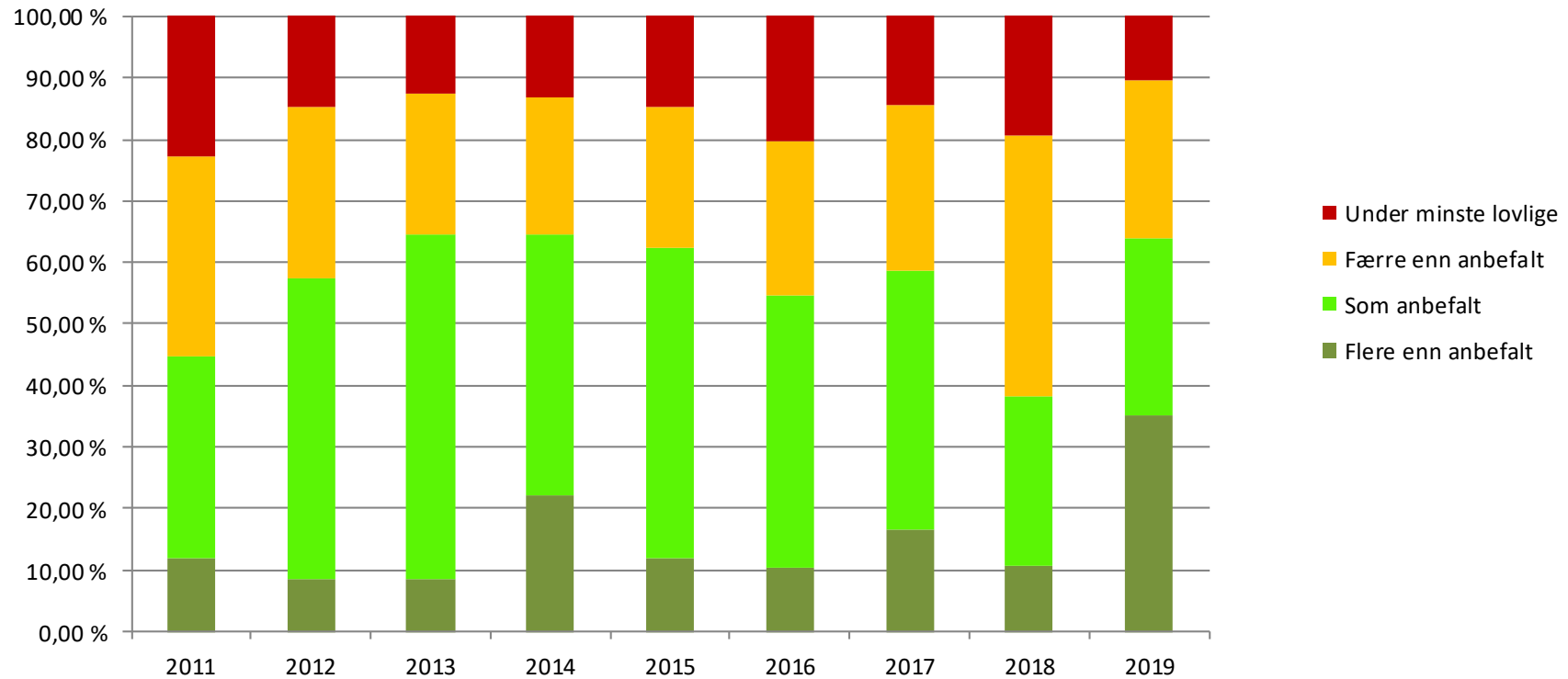


Nidaros

Plantetall i foryngelsen fordelt på bonitet



Foryngelsens tilstand fordelt på bonitet

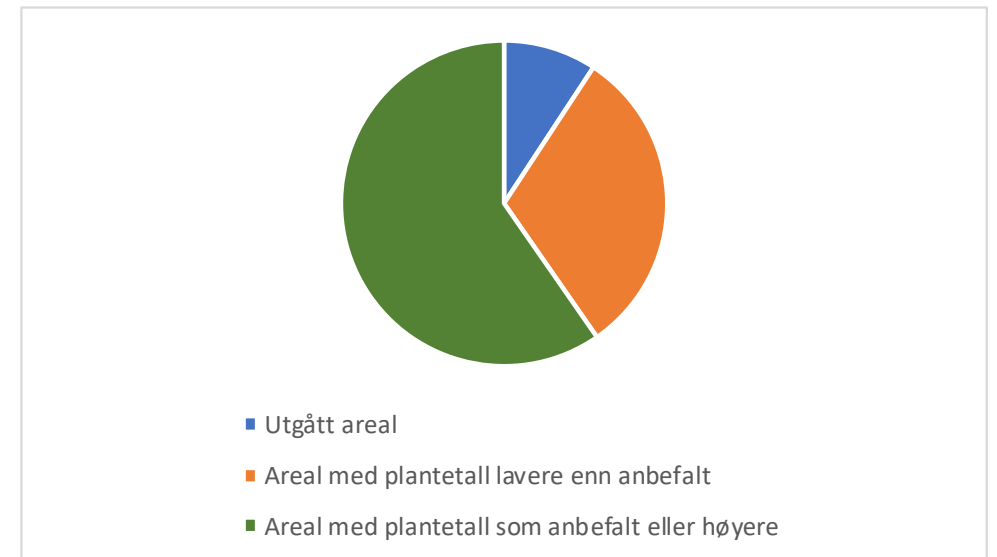


Foryngelse

- Resultatkontrollene 2011-2019 (som repr ca 10% av avvirkingen)
 - Gjennomsnittlig kontrollert /år 8054 daa
 - Utgått areal: 744 daa ->9,2%
 - Plantetall lavere enn anbefalt: 2506 daa ->31% (av dette 915 daa under minste lovlige)

Dette tyder på at nær 40 % av avvirket areal i perioden 2011-2019 vil gi ingen eller beskjeden/reduisert produksjon i framtiden.

Krever raske tiltak på skogproduserende areal med manglende eller mangelfull foryngelse





Foryngelseskontroll - Gauldalen

Startet i Midtre Gauldal - utvidet med Rennebu etter hvert hele nettverket.

Gjennomføres som en utvida foryngelseskontroll, der storparten av avvirkningen undersøkes. I tillegg til sentralt utplukk.

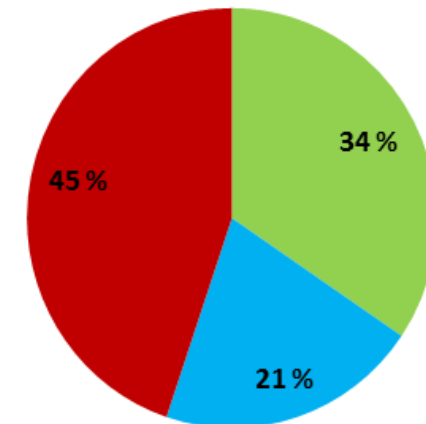
I starten store avvik- stort antall felter uten tilfredsstillende forynging.

Noen erfaringer:

- Årsak til avgang varierer
- Mangel på planter i rett høydelag er også en gjenganger.

Fordeling av felter

■ OK ■ Bør følges opp ■ Ikke forynget



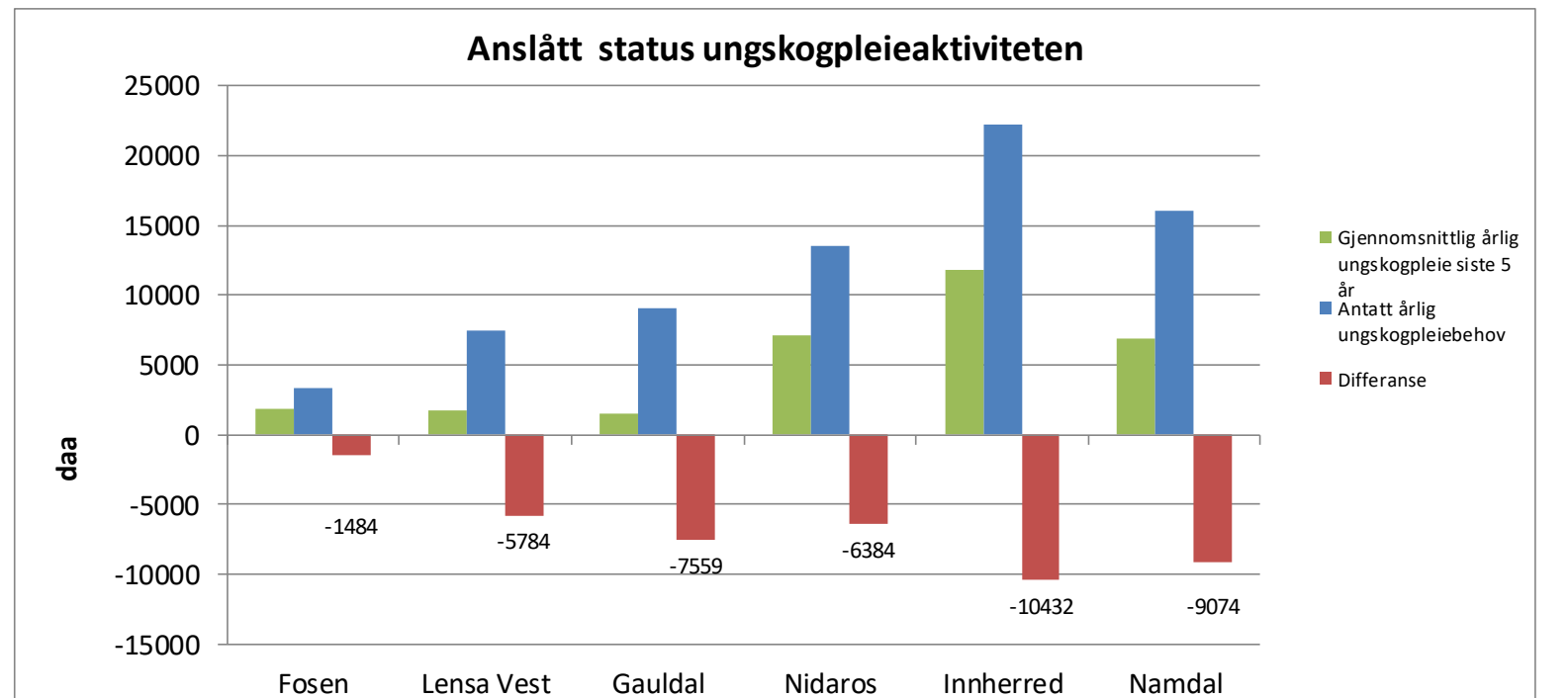
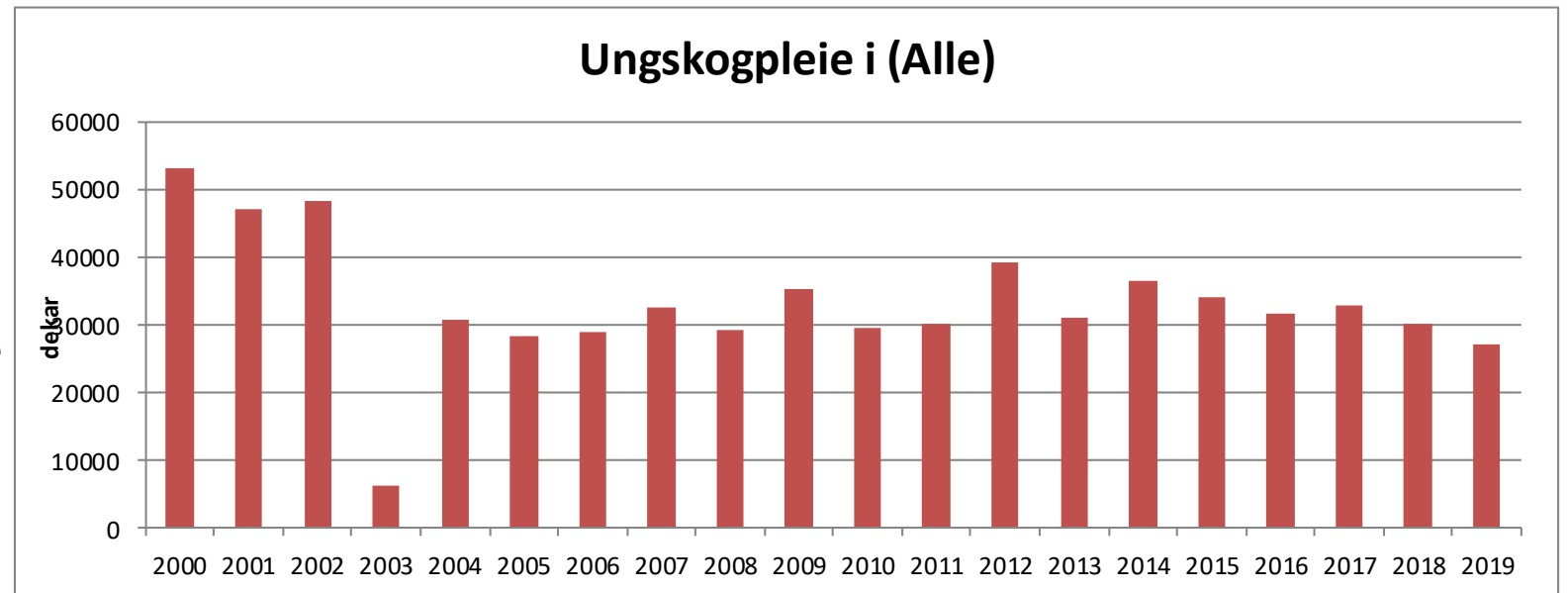


Foryngelseskontroll - Gauldalen

- Det har nok blitt en bedring angående avklaring før hogst, om hvem som skal plante etterpå.
- Avgang grunnet snutebiller, konkurrerende vegetasjon og klimaskader er nok verre enn forventet (skogeier vet det er plantet og tror alt er ok)
- Planting på bare deler av felt er nok litt for vanlig, skyldes kanskje oppdelte felt som ikke henger helt sammen, noe mangelfulle kart/ kommunikasjon mot planterne.
- Markberedte felt er ofte ikke « ferdig» forynget etter 3 år, og må følges opp.
- Mangel på planting/ markberedning skyldes svært sjeldent at skogeier ikke vil. Men skal bare gjøre noe annet først (hogge nabofelt, plante selv, bygge vei, lage hyttefelt osv)

Ungskogpleie

- Årlig behov for ungskogpleie
Trøndelag ligger trolig omkring 70 000 dekar.
- Aktiviteten bør doubles
- Innherred, Namdalen og Gauldalen er der tre regionene hvor økt ungskogpleieaktivitet er «viktigst».



Det var alt! Spørsmål?

